



Process

Technology

Pro

Innovation

Re

S

Reliability

Control



# AUTOMATION

Productivity

Precision

Repeatability

System



# Unidades de Negocio Grupo Nexta

Grupo Nexta es un Grupo Corporativo empresarial formado por varias empresas, participadas entre si con el objetivo de implementar soluciones y cubrir las necesidades del mercado actual.

## SEGUNDA GENERACIÓN



**Comercial KV**  
1989

*Distribución de cableado y material eléctrico*



**Suelpla**  
2004

*Venta de producto y automatización industrial*



**BR Asociaodos**  
2005

*Agencia Exclusiva Axa Seguros*



**NS Light Led**  
2012

*Proyectos en Iluminación LED*

*Soluciones de Movilidad Eléctrica*

**SMS Electrics**  
2015



*Soluciones globales y asesoramiento*

**Grupo Nexta**  
2020



*Consultoría Tecnológica*

**Nexta DS**  
2021



*Energías renovables y optimización energética*

**Nextaenergía**  
2022

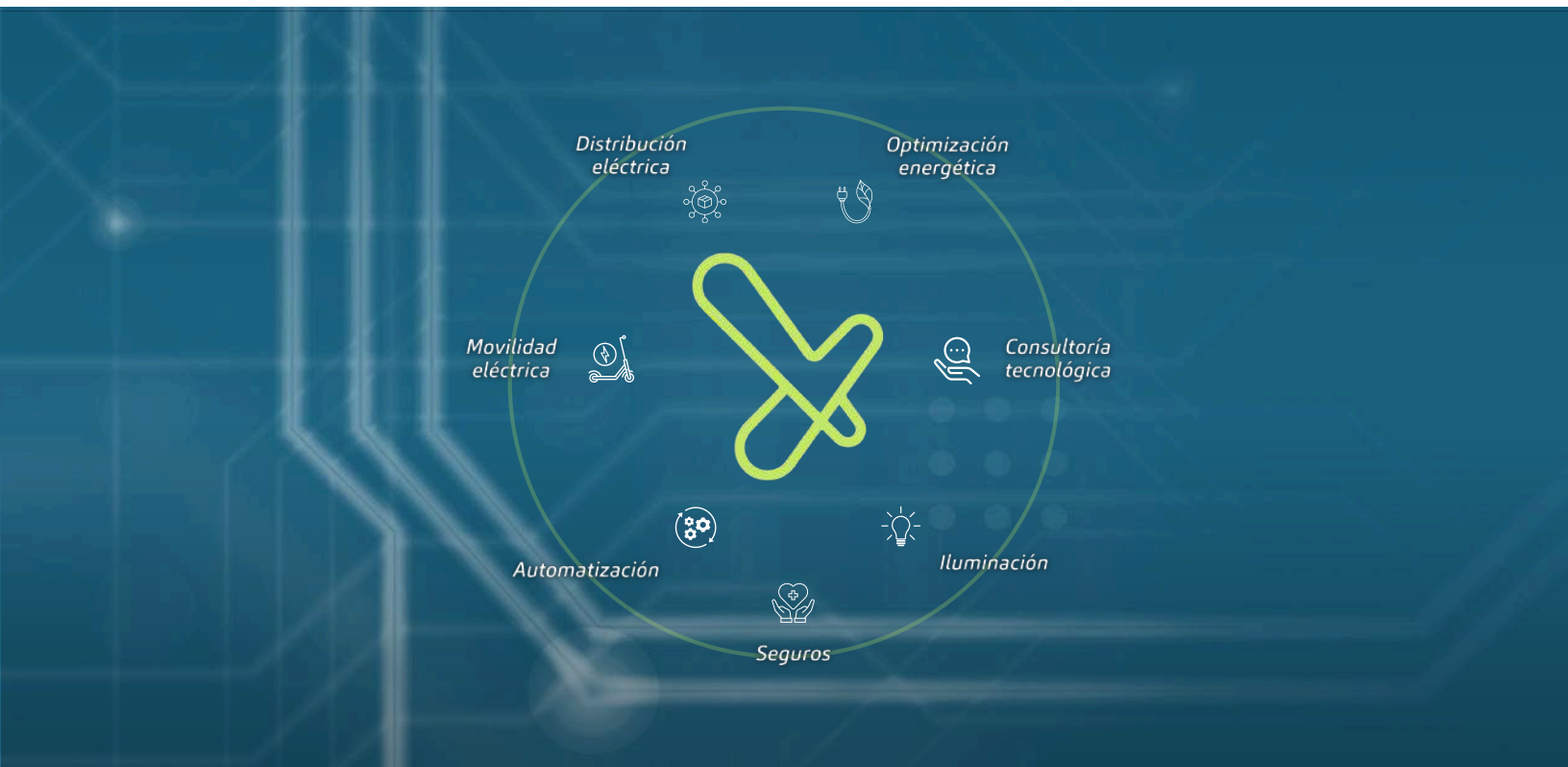


## PRIMERA GENERACIÓN

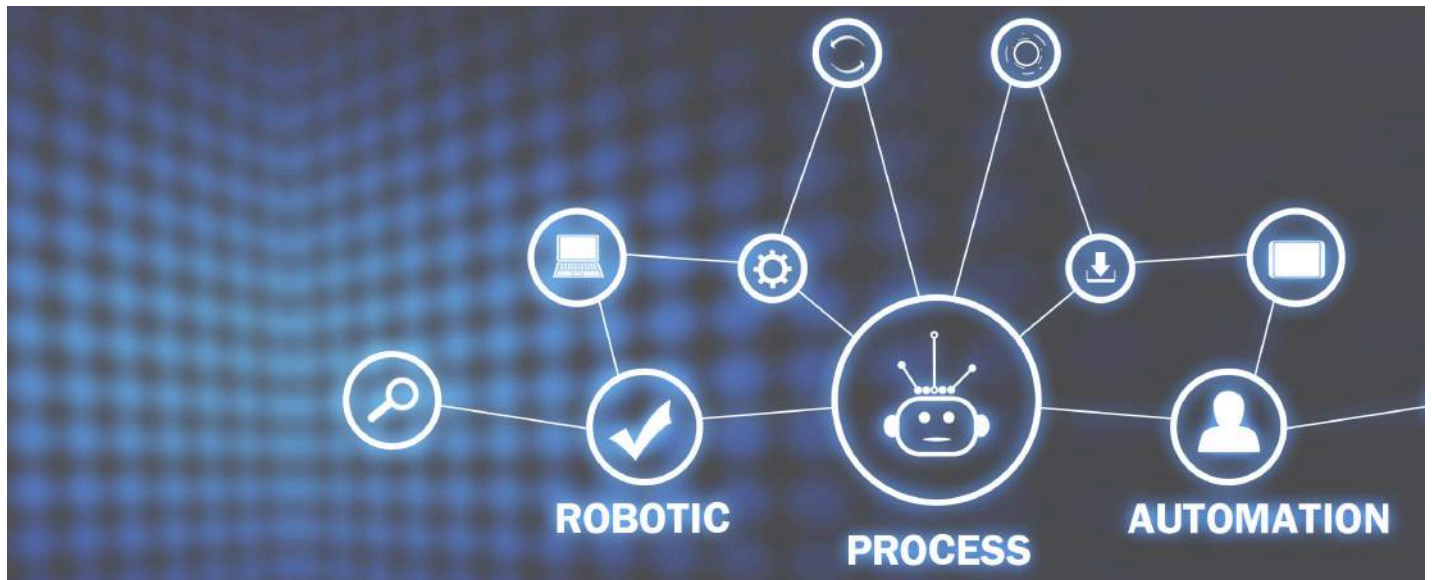
# Conectados al futuro



# Organigrama de Soluciones



# Áreas de Soluciones de Suelpla



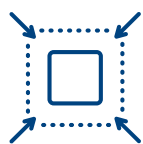
Contamos con partners tecnológicos y expertos en consultoría empresarial que nos permiten generar confianza y servicio en el mercado industrial.



# Formación Específica para nuestros clientes



En Suelpla contamos con los medios necesarios para estar informado de las últimas novedades, con varias salas de formación y personal en formación continua, especializado en la presentación de jornadas técnicas y cursos de formación en relación a la configuración de los dispositivos que suministramos desde nuestra empresa.



## Grupos Reducidos

Optimización del aprendizaje para los participantes



## Formaciones Telemáticas

Conectamos con nuestros clientes de forma segura en caso de necesidad



## Generación de Contenido

Nos adaptamos a las necesidades de nuestros clientes, generando contenido formativo a medida



## Formaciones Avaladas

Con el soporte Formativo de las mejores marcas del mercado



## Propuesta de Soluciones

Asesoramiento para la industria 4.0



## Información en últimas Tecnologías

Informamos a nuestros clientes con la intención de mantenerse a la vanguardia de la Industria

Eaton es una empresa de gestión de energía formada por más de 99 000 empleados que opera en más de 175 países. Ayudando a las empresas a hacer negocios de manera más sostenible, de una forma diferente sobre el impacto positivo que podemos hacer en el mundo.

### Elementos de Mando y Señalización



Elementos de mando y señalización, amplio catálogo (pulsadores, selectores, pilotos, paros de emergencia, etc...)

### Balizas de señalización



Balizas de señalización SL4 - SL7, numerosas posibilidades de montaje gracias a la gran variedad de accesorios y bases disponibles.

### Protección y accionamiento de Motores



Amplia gama de elementos de protección y control para motores, disponible en tres tipos de conexión.

### Armarios Modulares



Armario modular disponibles hasta 60 módulos, montaje de superficie o empotrados.

### Interruptores Automáticos y Diferenciales



Interruptores Automáticos y Diferenciales con disparo específico para la industria: B, C, D, K, Z y S. Protección diferencial tipo F y tipo B para los entornos más exigentes.

### Interruptores Automáticos Caja Moldeada



De uso universal, desde pequeños cuadros de distribución, hasta sistemas modernos de distribución de energía, preparados para aplicaciones de Industria 4.0.



En Eaton, hacemos que lo importante funcione. Al hacer que la energía sea segura, eficiente y confiable. Mejoramos nuestros productos y servicios proponiendo la diferencia que aplicamos todos los días.



### PLCs

Los PLCs modulares con procesadores de alto rendimiento, E/S en placa e interfaces RS485, CAN y Ethernet independientes.



### E/S Remotas

Sistema modular de E/S ultra-compacto y basado en tarjetas que cuenta con un sistema de conexión plug-in de alta densidad de conexión. Disponible CAN y EtherCAT.

### Pantallas PLC-HMI



Los paneles táctiles capacitivos pueden ser utilizados como control HMI u opcionalmente como función integrada de PLC.

### Nanocontrolador



Con los nanocontroladores easyE4 las tareas de control pueden implementarse rápida y eficientemente, en aplicaciones industriales o en la automatización.

### Arrancadores Suaves



Los arrancadores suaves, con control suave y asimétrico del motor sin componentes en DC, silencioso y de alto par. Adecuado para entornos difíciles permitiendo incluso la conexión de Smartwire - DT.

### Variadores de Frecuencia



DM1 y DM1 Pro - convertidores compactos hasta 22 kW, combina la máxima funcionalidad con un pequeño tamaño incluyendo comunicación Ethernet/IP incorporada (PRO).

ABB es líder y pionera en tecnología que colabora con clientes de compañías de servicios básicos, industrias, medios de transporte e infraestructuras para escribir juntos el futuro de digitalización industrial.

## Gestión y Medición de Energía



Analizadores y módulos de gestión remota de energía en el Cloud.

## Relé de Seguridad



Relés de seguridad adecuados para todos los tipos comunes de aplicaciones de seguridad.

## Mando, protección y accionamiento



Amplia gama de componentes de mando, protección y control para motores, dispositivos con bobina electrónica AC/DC.

## Armarios Modulares



Armarios de chapa de acero de montaje en pared y pavimento, que ofrecen grados de protección contra el polvo y el agua de hasta IP43 e IP55.

## Interruptores Automáticos y Diferenciales



Interruptores Automáticos y Diferenciales para uso industrial, terciario y residencial.

## Interruptores Automáticos Caja Moldeada



Gran variedad de Interruptores automáticos preparados para la industria 4.0

Electrificación, movimiento, automatización de procesos, robótica y automatización discreta. Con más de 130 años de experiencia, alrededor de 105000 empleados y con presencia en más de 100 países.

## Autómatas programables PLC



La gama AC500 V3 permite proporcionar soluciones escalables y flexibles para un gran rango de segmentos y aplicaciones de automatización.

## Variadores de frecuencia



Una amplia gama de convertidores de frecuencia, cubriendo las necesidades desde los fabricantes de maquinaria hasta el control de líneas de proceso.

## Terminales Táctiles



Los distintos terminales de operador de la gama CP600 con sus diferentes tamaños de HMI para una amplia gama de aplicaciones.

## Periferia



Módulos de E/S configurables por SW de forma independiente y multifuncionales, con diferentes requerimientos de automatización: contaje rápido, rangos de señales, etc.

## Arranadores Suaves



Los arranadores suaves de ABB. Las intensidades de arranque se optimizan fácilmente para su carga, aplicación y tamaño del motor.

## Robots



Robots articulados de 6 ejes de ABB ofrece aplicaciones de manipulación, alimentación de máquinas, soldadura, inspección, dosificación...

Phoenix Contact es una empresa familiar con sede en Alemania. El grupo de empresas incluye quince empresas alemanas y cuatro internacionales. Presentes en más de 100 países de todo el mundo y con más de 20.000 empleados, producen y distribuyen productos y soluciones desarrollando aplicaciones sostenibles para procesos más eficientes y menores costes.

### PLCs Industriales



Con PLCnext Technology de Phoenix Contact es el único ecosistema abierto para la automatización moderna del mundo IoT.

### Web Panel HTML5



Paneles táctiles con Visu+ Runtime integrado y paneles web con navegador abierto para aplicaciones HTML5.

### Fuentes de Alimentación y SAI



Fuentes de alimentación, convertidores DC/DC, con módulos de redundancia y sistemas de alimentación ininterrumpida.

### Periferia Descentralizada



Acopladores de buses: EtherCat, Profinet, Ethernet/IP.

### Switches



Gestionados y no gestionados, cumplen de forma óptima priorizando el tráfico de datos.

### Digital Factory Now



Digital Factory Now recopila datos de digitalización para procesarlos y que estén disponibles para su uso en el lugar y el formato adecuados.



Murrelektronik es una empresa que opera internacionalmente en la industria de la automatización con más de 3.000 empleados. La misión de Murrelektronik es optimizar las instalaciones de máquinas y plantas, con la finalidad de aumentar la competitividad de nuestros clientes.

### SAIs y Fuentes de alimentación



Soluciones en fuentes de alimentación y SAIs ofrecen la posibilidad de suministrar energía a sus consumidores de forma flexible.

### Switches



Gestionados y no gestionados con PROFINET, IP67. Tasa Transferencia: 10/100/1000 Mbit/s full duplex 4 / 5 / 6 / 8 / 16 Puertos.

### Protecciones DC



Control de circuito electrónico para 24 V DC 2 o 4 canales de salida. Arranque remoto con una señal de 24 V DC. Contacto de señal libre de potencial.

### Periferia Modular IP20



Tiempo de respuesta hasta 20  $\mu$ s. Hasta 64 módulos por nodo de bus, de 2, 4 y 8 canales.

### Bus de campo IP67



Módulos robustos completamente equipados, disponibles en una gran variedad de protocolos de comunicación.

### Tecnología de Conexión



Conectores, con una infinita variedad de gamas de cable, colores y tipos de conector.

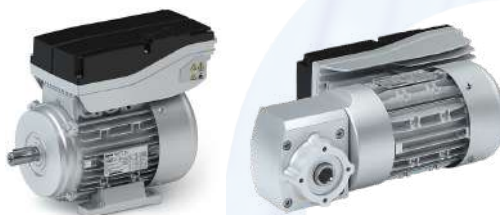
Lenze lleva más de 75 años orientando su experiencia como socio de sistemas para la automatización de máquinas así como en el ámbito de la digitalización. En ámbitos progresistas como el mantenimiento remoto y predictivo, el gemelo digital, la gestión de Big Data, la nube y la realidad virtual.

## Variadores de Velocidad



En un rango de potencia de 0,25 a 110 kW y para una conexión de red a 1 x 230 V (hasta 2,2 kW), 3 x 230 V (hasta 5,5 kW) o 3 x 400/480 V

## Smart Motors



Reduce las variantes de los accionamientos hasta un 70%. Sin contactor ni arrancador, con opciones de velocidades regulables, funciones integradas.

## Servomotores



Servomotores adecuados para cualquier aplicación que requiera precisión y dinámica, soluciones de servomotores síncronos y asíncronos.

## Variadores Descentralizados



Equipos con la solución apropiada cuando no hay suficiente espacio en el armario eléctrico o debe montarse cerca del motor.

## PLC Motion



Lógica (PLC), movimiento y visualización en un solo equipo IEC 61131-3, PLCopen, PLC Designer basado en CoDeSys 3. Comunicación industrial: EtherCAT on Board y Ethernet Switch integrados.

## Web Panel



Paneles TFT para soluciones basadas en la web, con grado de protección IP67 y con conexión Power over Ethernet para un cableado sencillo.

Bihl+Wiedemann fue la primera empresa en recibir un certificado de AS-International por su maestro AS-i en el año 1995, referente para la certificación de esclavos AS-i y en el sector de la tecnología de seguridad con AS-i Safety at Work.

### Maestros con ASI 3/5



El Monitor de Seguridad permite una transmisión y evaluación de los datos relevantes para la seguridad que provienen de esclavos de entrada segura y la desconexión remota segura de esclavos de salida segura a través de ASI.

### Distribuidores activos de seguridad ASI



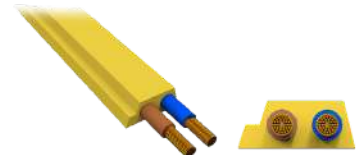
Distribuidores activos de seguridad ASI, aptos para sensores, teclas o interruptores de seguridad.

### Monitores

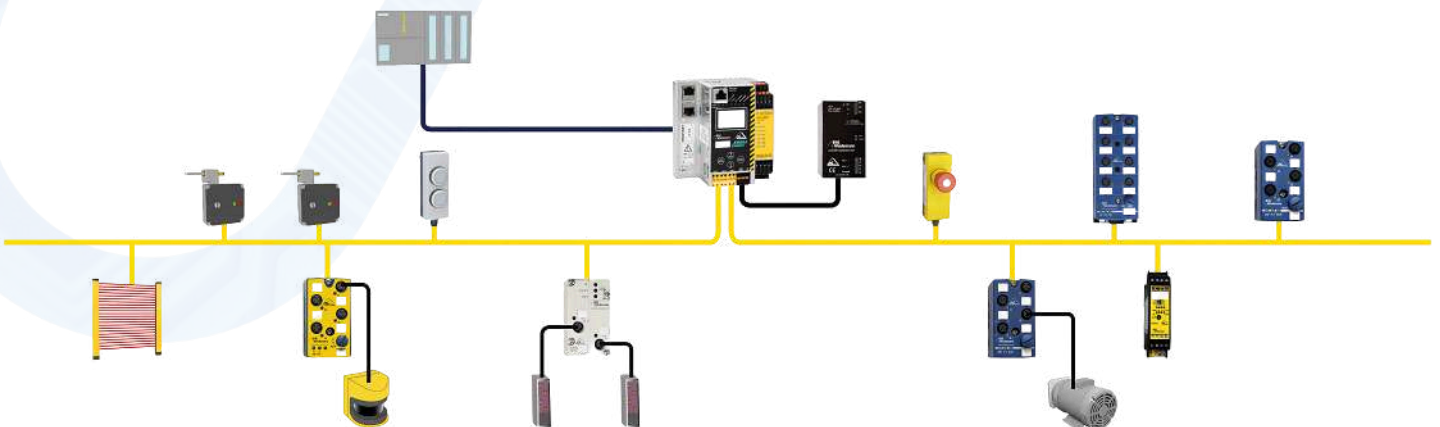


Monitor de seguridad programable con Entradas/Salidas Seguras ASI que supervisan y evalúan los valores.

### Cable ASI



Cable sin apantallamiento de 2 hilos que transmite los datos y el suministro de energía.



Sick con más de 10.000 empleados y 50 filiales a nivel mundial, ofrece sensores inteligentes y soluciones de aplicación, una base perfecta para el control seguro y eficaz de procesos.

## Sensores de proximidad inductivos capacitivos y magnéticos



Los sensores de proximidad, perfectos para aplicaciones industriales. Esto se demuestra en una larga vida útil, una extraordinaria robustez y la mayor precisión y fiabilidad.

## Fotocélulas



Amplia gama de sensores ópticos que solucionan de forma efectiva y eficiente las aplicaciones de la automatización industrial en todo el mundo.

## Sensores de distancia



Gran variedad de productos para medición de distancias. La optoelectrónica y los sensores de ultrasonidos son los principios funcionales de la medición de distancias.

## Encoders



Un encoder es la solución adecuada cuando se trata de determinar la posición, medición de giros y número de revoluciones de manera precisa en la automatización industrial.

## Dispositivos de protección optoelectrónicos



Máxima productividad de máquinas e instalaciones. Sin limitar el espacio para la manipulación y el transporte de materiales, facilitando una mejor operación y visión de las máquinas.



La base fundamental de la mejora en eficiencia y gestión de recursos naturales es la supervisión óptica de los parámetros de proceso relevantes. Ya sea presión, temperatura, nivel de llenado o cauda.

## Sensores de nivel



Medición continua del tiempo de retorno sin contacto en líquidos y en sólidos, inclusive en condiciones extremas o de formación de gases, vapores, vacío.

## Sensores de caudal



Procedimiento flexible, robusto y junto con un equipo de diseño y concepto rentable de conexiones. Todo ello se conecta con los sistemas de nivel superior.

## Sensores de presión



Gama de convertidores de medición de presión y presostatos electrónicos con diversas opciones de configuración inteligentes y versátiles.

## Sensores de temperaturas



Termómetros insertables por soluciones con rosca, conmutadores térmicos, destinadas a la medición de la temperatura.



Schmersal especialistas en seguridad para la protección de las personas y las máquinas. Servicio de consultoría e ingeniería que diseña e implementa soluciones de seguridad en todas las fases del ciclo de vida de las máquinas y sistemas.

### Cerraduras Seguridad



Protección contra la manipulación para indicar condiciones de operación. Ideales para puertas batientes y correderas.

### Final de Carrera



Técnica de conexión rápida mediante bridas de conexión girables en 45°. Ajuste rápido y fácil de los elementos.

### Micro Tirador de cuerda



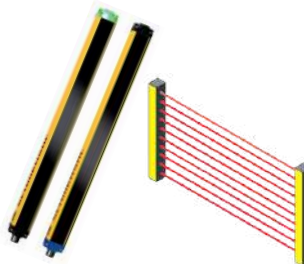
Micro tirador de cuerda con caja termoplástico, con accionamiento lateral, longitud hasta 75 m, pulsador de rearme e indicador de posición.

### Safety Field Box



Periferia segura PROFINET/PROFIsafe adecuadas para instalaciones en modo "plug&play" de hasta ocho interruptores de seguridad.

### Cortinas de Seguridad



Series SLG/SLC que permiten ser integradas dentro del concepto de seguridad de la máquina, en espacios reducidos, de diseño muy compacto.

### PLCs Seguridad



PLC de seguridad modular con lógica segura y posibilidad de conectar dispositivos de seguridad electrónicos categorías SIL 3, PL e.



### Protecciones Perimetrales

#### Cumplimiento total de la normativa

Los sistemas Satech se realizan de conformidad con la normativa EN ISO 14120, «Requisitos generales para el diseño y construcción de resguardos fijos y móviles». También se pueden instalar a una distancia mínima de hasta 120 mm de la zona de peligro (de acuerdo con la normativa EN ISO 13857).



Leuze es una empresa internacional experta en sensores para la automatización industrial. Fundada en 1963 cuenta con más de 2500 empleados. Pionera en las innovaciones y los hitos tecnológicos de la automatización industrial durante 60 años.

## Sensores de Conmutación



Gran variedad de sensores que detectan objetos mediante un sistema optoelectrónico, ultrasonido, inductivo y capacitivo.

## Sensores de Medición



Con los sensores de distancia se pueden detectar objetos semitransparentes o incluso transparente y realizar medidas con precisión.

## Safety



Amplia gama de dispositivos safety, escáneres, cortinas, dispositivos multihaz y monohaz para todo tipo de aplicaciones.

## Smart Process Gating



**La innovación sin «sensores de muting»**  
Tecnología innovadora que no requiere sensores de muting adicionales.

## Identificación



Sistemas de lectura de códigos de barras, códigos 2D y RFID.

## Transmisión óptica de datos



Fotocélulas con transmisión óptica de datos que utilizan el «aire» para transmitir datos, sin contacto y sin desgaste a una distancia de hasta 300 m.

KROHNE es un fabricante mundial de equipos de proceso, soluciones de medida y servicios para numerosas industrias. Fundada en 1921 y con sede en Duisburgo, Alemania esta presente en más de 100 países.

## Medición de caudal para líquidos, gases y vapor



Caudalímetros, indicadores mecánicos hasta los equipos avanzados para la medida de caudal, herramientas de mantenimiento y servicio, computadores de caudal. Para todas las aplicaciones de proceso industriales.

## Medición y detección de nivel para líquidos y sólidos



Transmisores, interruptores e indicadores. Medida con o sin contacto de líquidos, pastas, granulados, polvos, sólidos... Para aplicaciones estándares o para áreas peligrosas y de seguridad funcional (SIL).

## Interruptores de nivel



Interruptores de horquillas vibratorias y capacitivos para líquidos y sólidos. Aptos para condiciones extremas, aplicaciones peligrosas e higiénicas o sistemas instrumentados de seguridad (SIS).

## Análisis de procesos



Sensores, conjuntos, transmisores, sistemas y accesorios para análisis de procesos. Amplia oferta de productos para la medida analítica de líquidos en línea y online. Sensores analíticos con y sin transmisor integrado o sistemas de medida completos para todas las industrias. Equipo de instalación, convertidores de señal y accesorios para satisfacer numerosos requisitos.



Weintek con más 20 años desde su fundación y presencia en 56 países. Representa el futuro del control de procesos, con sus HMI y controladores. Innovadora interfaz gráfica y táctil para visualizar estados, alarmas, funcionamientos y accionamientos de bombas, válvulas y otros dispositivos.

### HMI cMT X



Paneles - TFT e IPS de 7" a 15,6".

Soporte de múltiples plataformas. Pasarela de comunicación Modbus. Acceso remoto, MQTT soporta protocolo estándar, Amazon AWS IoT, Microsoft Azure y otras muchas plataformas.

### HMI iE serie



Equipada con un poderoso procesador Cortex A8 de 600 MHz. Además las comunicaciones a alta velocidad mejoran la eficiencia de las operaciones con bases de datos. Pantalla TFT de 4,3" a 10,1".

### cMT-SVR



cMT-SVR con puertos COM y dos puertos Ethernet, que permite conectarse a controladores y realizar operaciones aritméticas o procesar datos como recetas, muestreo de datos y registro de datos.

### cMT X Codesys



CPU puede ejecutar independientemente el sistema de desarrollo del controlador CODESYS (opcional) Soporta CANopen y ModBus TCP/IP Soporta aplicaciones utilizando módulos de E/S.

### HMI iP serie



Equipada con un procesador Cortex A8 de 600 MHz, equipada con nuevas funciones que la hacen todavía más versátil y rentable. Pantalla TFT de 4,3" a 10,1".

### EASYACCES 2.0



Con la tecnología de acceso remoto, los operadores pueden diagnosticar de forma remota el estado operativo de las máquinas sin tener que presentarse en el sitio.

Power Electronics es una multinacional española con más de 3000 empleados y presencia en más de 50 países, líder en electrónica de potencia que centra su actividad en el desarrollo energía par un mundo sostenible.

### Arrancador electrónico

V2



Arrancador electrónico  
230 V - 400 V  
2,2 kW - 37 kW

V5



Arrancador electrónico  
230 V - 1000 V  
2 kW - 1500 kW

VS65



Arrancador electrónico  
2,3 kV - 13,8 kV  
150 kW - 6,3 MW

### Variadores de Frecuencia

SD150



Variador de velocidad  
200 V - 230 V  
0,4 kW - 2,2 kW

SD300



Variador de velocidad  
230 V - 480 V  
0,40 kW - 90 kW

SD750



Variador de velocidad  
380 Vca a 480 Vca  
1,5 kW hasta 1750 kW

### Servicios Técnico Power

Suelpla es el Servicio Técnico Oficial para reparaciones y solicitud de repuestos. Asesoramiento técnico, asistencias de mantenimiento y reparación, soporte 24/7, 365 días al año.



### Filtro activo de armónicos FQA

Rango desde 380Vac hasta 525Vac, unidades modulares de 100 A hasta 630 A.  
Cancelación dinámica y precisa de armónicos (THDi).  
Control de factor de potencia (cos  $\varphi$ ).  
Control dinámico de tensión.  
Electrónica sellada IP54 sin filtros de polvo.  
Fácil acceso frontal a los principales componentes.



El filtro activo de armónicos FQA inyecta potencia reactiva y corriente en forma de armónicos, con el objetivo de mejorar el factor de potencia (cos  $\varphi$ ), y cancelar la distorsión armónica (THDi).

Desde hace más de 40 años Nidec Control Techniques ha estado a la cabeza de las tecnologías de accionamientos orientadas al cliente. Con 45 centros de automatización en todo el mundo, red de operaciones en más de 40 países y conectados con aproximadamente 300 compañías.

### Commander S100



0,18 kW – 4 kW (0,25 - 5 CV)  
1Φ 100 y 200 V, 3Φ 200 y 400 V

El Commander S, optimizado para aplicaciones sencillas, siendo una solución rentable para instalaciones que requieren la comodidad del plug and play.

### Commander C200/C300



0.25kW a 132kW (0.33 a 200 CV)  
100 V | 200 V | 400 V

Control avanzado Safe Torque Off (STO) doble. Hasta el 180% de sobrecarga en aplicaciones de par elevado PLC Onboard.

### Unidrive M700



0,37 kW – 2,8 MW (0,5 - 4200 CV)  
200 V / 400 V / 575 V / 690 V

Ethernet integrado, realimentación de posición, control de servomotores dinámicos de imanes permanentes. Compatible con Unidrive SP.

### Digitax HD



0,7 Nm – 51 Nm con 153 Nm de pico  
200 V | 400 V  
0.25 kW - 7.5 kW

La serie de accionamientos Digitax HD ofrecen máximas prestaciones tanto en motores síncronos como asíncronos.

### Accionamientos y motores de CC



El Mentor MP incorpora tecnología moderna en accionamientos de CC, que permite a los motores nuevos y existentes.

### Accionamientos y motores de CA



Los accionamientos de CA ofrecen soluciones para las aplicaciones y sectores de la industria.

Rittal fundado en 1961, con más de 9100 empleados, 8 plantas de producción repartidas por tres continentes y 64 filiales para estar lo más cerca de los clientes.

### Climatización y Refrigeración



Sistemas de refrigeración con aire ambiental, de superficies con filtro, hasta ventiladores de techo, modulares tipo turbinas.

### Armarios VX



Sistema de armarios ensamblables, placa de montaje, chapa de techo, chapas de suelo partidas.

### Pupitres



Sistema de pupitres compactos y modulares, sistemas de armarios PC, centros de trabajo industriales.

### Armarios Compactos



Sistemas que ofrecen una calidad de datos máxima y una ingeniería perfecta, así como flexibilidad y seguridad.

### Stmas. Brazo Soporte



Sistemas de brazo con soportes de acero para cargas estáticas hasta 400N, 600N, 1.200N, 1.800 N.

### Cajas Pequeñas



Chapa de acero, con policarbonato, aluminio fundido, aptas para todos los grados de protección.

### Estudios Climatización



Estudios a medida para el cálculo de climatización necesaria y una selección de productos adecuados a las necesidades del proyecto.



Gefran con más de 15.000 máquinas instaladas y conocimientos técnicos sobre múltiples aplicaciones. Con más de 700 empleados y 80 distribuidores internacionales para soporte comercial global.

## Potenciometros y Magnetostrictivos



Sensores para la detección del desplazamiento lineal o angular,

## Controlador de potencia



Reguladores de potencia modulares hasta 600A y 4 zonas independientes.

## Reguladores y Programadores



Gama de instrumentos de temperatura, presión, fuerza, posición, humedad...

## Indicadores e Interceptadores



Panel de visualización de temperatura, presión, caudal, fuerza, posición, humedad...



Desde 1954, año de su fundación, hasta hoy, Finder, empresa familiar con sede en Italia, con 1.200 empleados en 25 delegaciones y más de 80 representantes en todo el mundo.

## Programador horarios



Programadores horarios y astronómicos para control y gestión de la iluminación

## Relés



Bases y relés enchufables y temporizadores. Hasta una potencia de 16A

## Relé Lógico Programable



Relés programables tanto con lenguajes Ladder, FBD y otros como con lenguajes de código abierto IDE/ARDUINO.

## Sistemas Yesly



Yesly permite controlar luces, toldos/persianas eléctricas y mucho más en modo Smart.

Los sensores inteligentes de Inxpect crean un área de seguridad virtual en 3D para controlar el acceso y evitar que la maquinaria arranque cuando detectan la presencia humana.

### Smart Sensors



Los sensores de radar Inxpect están diseñados para monitorizar la presencia de personas u objetos en movimiento, distinguiendo los objetos estáticos.

### Control Unit 200 Series



La unidad de control puede monitorear hasta 6 Inxpect Smart Sensors. A través de USB o Ethernet, permite la configuración de funciones de seguridad.



GRUPONexta

## Soluciones y Servicios:

### Materiales con certificaciones

Gran variedad de producto cumpliendo certificaciones para la exportación



### Acuerdos 24/7

Ofrecemos acuerdos formalizados de servicio de asistencia técnica 24h, con la calidad y experiencia de técnicos especializados en la marca.



### Asesoramiento y estudios Industria 4.0

Ayudamos a que nuestros clientes sean capaces de aplicar las tecnologías digitales en los procesos industriales y de fabricación.



### Servicio Post Venta SAT

Servicio técnico post venta, servicio de mantenimiento preventivo, de reposición por desgastes, por roturas imprevistas, servicio de atención telefónica



# Implantación de Soluciones Especializadas

---

La Industria 4.0 es ya una realidad, deja de ser un concepto de **futuro** para estar cada día más presente en nuestro sector, para ello ofrecemos ventajas evidentes en los procesos productivos así como soluciones a través de nuestros **Partner** y proveedores desarrollando y fabricando equipos con la tecnología más puntera a nivel mundial.

Más de 25 años en constante evolución, generando soluciones globales en automatismos industriales. Nuestra consigna es **asesoramiento, confianza** en el proceso, **formación e información** a medida de los **clientes y resultados de calidad** para satisfacer todas las necesidades.

## CONTACTE CON NUESTROS DEPARTAMENTOS DE SUELPLA PARA LA MEJOR ATENCIÓN

COMERCIAL  
TÉCNICO  
ALMACÉN

[comercial@suelpla.com](mailto:comercial@suelpla.com)  
[sat@suelpla.com](mailto:sat@suelpla.com)  
[almacen@suelpla.com](mailto:almacen@suelpla.com)



### SUMINISTROS ELÉCTRICOS LA PLANA, S.L.

Centro Empresarial La Plana  
Calle Almogavers, nº 37  
12550 ALMAZORA (Castellón)  
Tel. 964 63 04 84  
[info@suelpla.com](mailto:info@suelpla.com)  
[www.suelpla.com](http://www.suelpla.com)



**GRUPON**nexta

GRUPO NEXTA OPTIMIZACIÓN  
P.I. Estepar, nave D nº4, Castellón, C.P. 12005  
[info@gruponexta.com](mailto:info@gruponexta.com)  
[www.gruponexta.com](http://www.gruponexta.com)